

Powered by



# HRL 1210W 12В 10Вт/Эл

HRL1210W - батарея с высокой энергоемкостью. Особенная кристаллическая решетка электродов позволила увеличить на 20% отдаваемую мощность по сравнению с батареями других серий. Она разработана для эксплуатации в режиме высоких токов разряда при коротком времени разряда. Срок службы: 8 лет в буферном режиме или более 260 циклов заряда-разряда в циклическом режиме при 100% разряде.



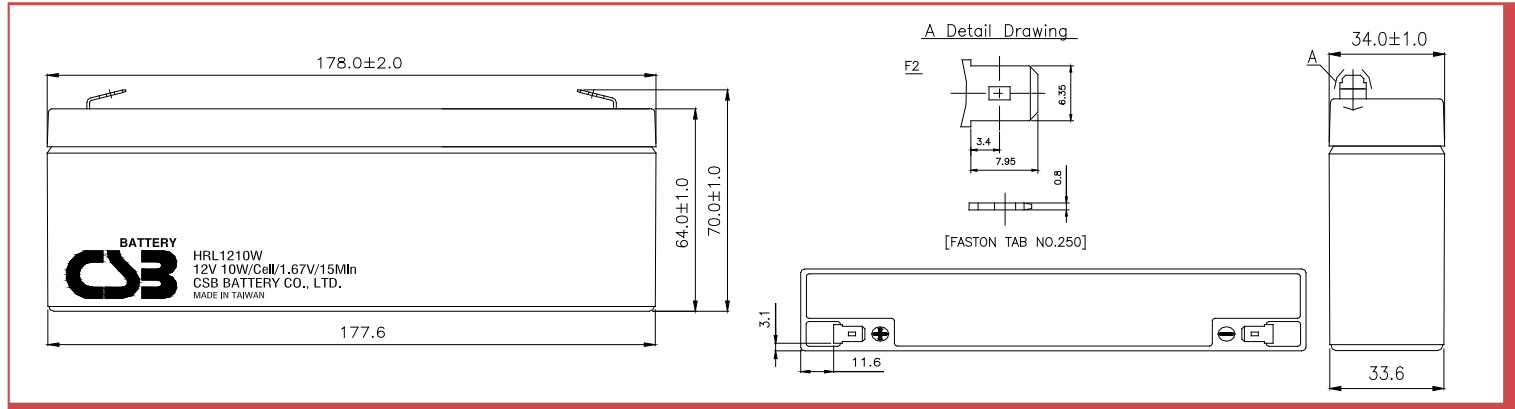
## ► Спецификация

Кол-во элементов в блоке	6
Номинальное напряжение	12
Емкость	10 Вт/Эл при 15-минутном разряде до $U_{кон.}$ - 1.67 В/Эл при 25 °С
Вес	1.1 кг
Максимальный ток разряда	40А(5 сек)
Внутреннее сопротивление	35 мОм
Диапазон рабочих температур	разряд: от -20°C до +50°C заряд: от -20°C до +40°C хранение: от -20°C до +40°C
Номинальная рабочая температура	25°C
Напряжение подзаряда	13.5 - 13.8 В при 25°C
Максимальный ток заряда	1.0 А (при заряде постоянным током), в режиме постоянного подзаряда $I_{max}$ не ограничен
Напряжение заряда при циклическом режиме	14.4 - 15.0 В при 25°C
Саморазряд	низкий саморазряд, аккумулятор может храниться без подзаряда при 25°C более 6-ти месяцев.*
Выводы	F2-Faston Tab 250
Материал корпуса	ABS (акрило-бутадиен-стирол)

\*Перед использованием батарею необходимо зарядить. При более высокой температуре окружающей среды время хранения сокращается.

## ► Размеры, мм:

Длина	178.0±2.0
Ширина	34.0±1.0
Высота (макс.)	70.0±1.0



## РАЗРЯД ПОСТОЯННЫМ ТОКОМ : А ( 25 °С)

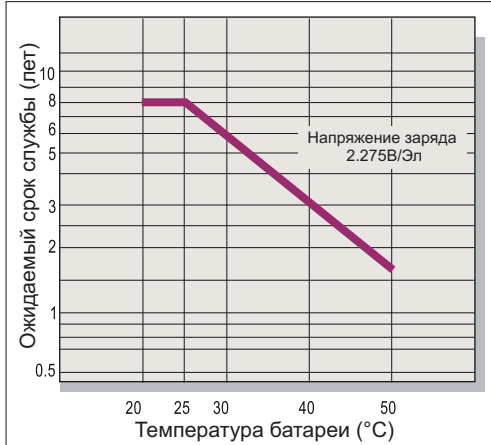
$U_{к/Т}$ разряда	2мин	4мин	6мин	8мин	10мин	15мин	20мин	30мин	60мин	90мин
1.60В	19.2	13.7	10.5	8.84	7.47	5.51	4.24	3.06	1.66	1.29
1.67В	18.3	13.3	10.2	8.70	7.37	5.43	4.20	3.03	1.64	1.28
1.70В	17.9	13.0	10.1	8.64	7.32	5.39	4.18	3.02	1.63	1.27
1.75В	17.1	12.5	9.85	8.37	7.15	5.27	4.10	2.98	1.62	1.26
1.80В	16.3	11.8	9.50	8.10	6.98	5.14	4.02	2.93	1.60	1.25
1.85В	15.6	11.1	9.15	7.83	6.81	5.02	3.94	2.89	1.59	1.24

## РАЗРЯД ПОСТОЯННОЙ МОЩНОСТЬЮ : ВТ/БЛОК ( 25 °С)

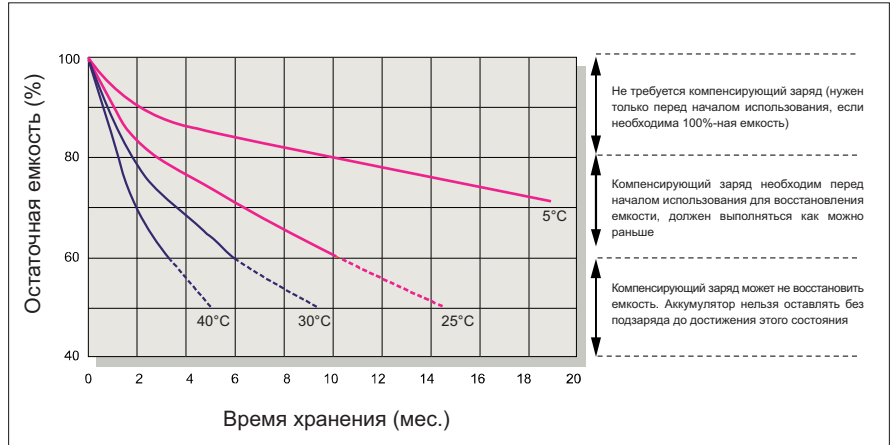
$U_{к/Т}$ разряда	2мин	4мин	6мин	8мин	10мин	15мин	20мин	30мин	60мин	90мин
1.60В	200	147	113	95.6	81.5	60.9	47.0	34.1	18.7	14.7
1.67В	193	143	110	94.0	80.5	60.0	46.5	34.0	18.6	14.6
1.70В	189	140	108	92.9	79.8	59.3	46.3	33.9	18.5	14.5
1.75В	182	134	106	91.0	78.9	58.5	46.0	33.5	18.4	14.4
1.80В	175	128	103	89.1	77.3	57.2	45.2	33.0	18.2	14.3
1.85В	169	121	100	86.6	75.8	55.8	44.5	32.6	18.1	14.2



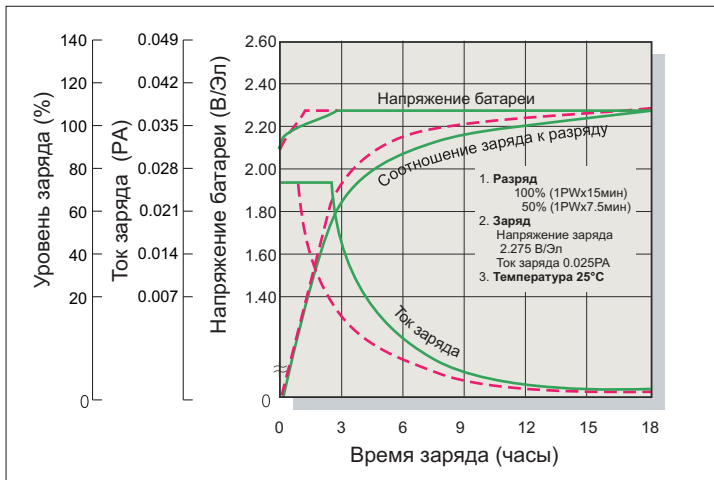
## Зависимость срока службы от температуры



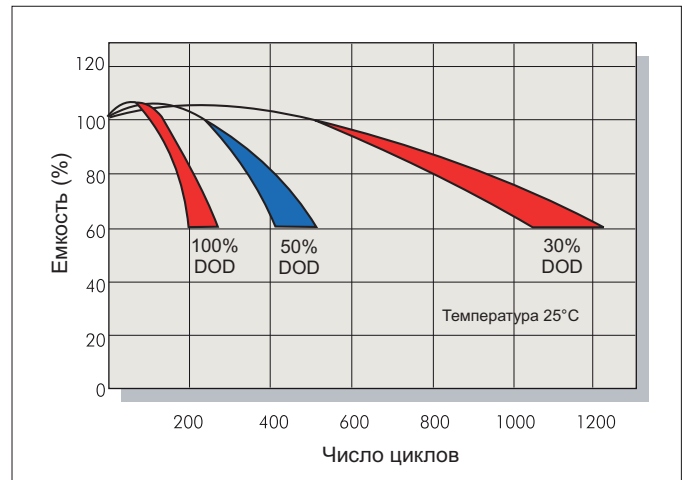
## Саморазряд



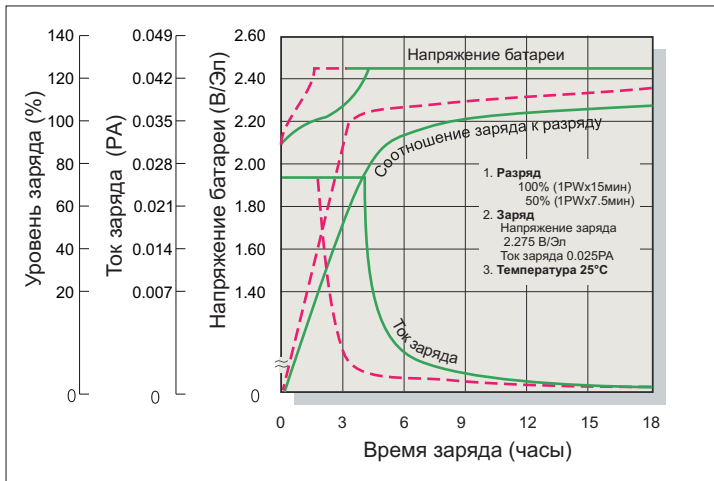
## Характеристики заряда (буферный режим)



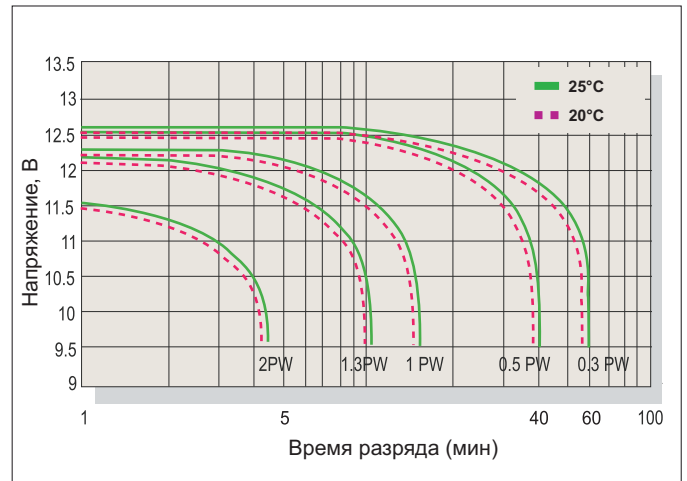
## Зависимость кол-ва циклов от глубины разряда



## Характеристики заряда (циклический режим)



## Разрядные характеристики



## Заряд

Применение	Напряжение заряда(В/Эл)			Максимальный ток заряда
	Температура	Рекомендуемое значение	Диапазон значений	
Циклический режим	25°C	2.45	2.40-2.50	0.1PA
Буферный режим	25°C	2.275	2.25-2.30	

## Разряд

Конечное напряжение (В/Эл)	1.75	1.70	1.60	1.30
Мощность разряда (Вт)	0.1P>(W)	0.1P<(W)<0.25P	0.25P<(W)<1.0P	(W)>1.0P